

# L'art et la manière

GUIDE D'INSPIRATION



artopex®



## L'art et la manière

- 04 **800 Vadnais**  
**L'épicentre de la collaboration et de la productivité d'Artopex**  
La modernisation du Siège social de l'entreprise s'est avérée une occasion de réactualiser les espaces de travail et de les transformer en une véritable salle de montre vivante.
- 30 **La cafétéria**  
**L'art de se réinventer**  
Les codes conventionnels de l'aménagement des espaces de travail se brisent et la cafétéria devient un espace ressourçant et convivial aux fonctions multiples.
- 36 **Groupe Germain Hôtels**  
**Un style moderne et épuré signé Artopex**  
Le Groupe Germain Hôtels déménageait dans de nouveaux locaux et souhaitait agencer le mobilier au décor moderne, tout en y intégrant une approche novatrice.



04



30



## Articles Novembre 2018

- 18 **État de sièges**
- 20 **Premier Tech**
- 24 **Fjord**  
Mobilier lounge
- 28 **Université Bishop's**
- 40 **Axel**  
L'esprit ouvert
- 48 **Mute Box**  
Offrez le confort acoustique
- 50 **Aéroport de Québec**
- 52 **Le Libertas**
- 56 **Beautés naturelles**
- 58 **Transcontinental**
- 62 **La haute saison des nouveautés**





Produits Artopex  
Table de ping-pong (offerte en commande spéciale) et murs architecturaux Sky



# 800 Vadnais

L'ÉPICENTRE DE LA COLLABORATION  
ET DE LA PRODUCTIVITÉ D'ARTOPEX

Avant même d'avoir stationné son véhicule devant le bâtiment qui abrite le Siège social d'Artopex, on comprend immédiatement l'envergure des changements ; on constate que le manufacturier de mobilier de bureau québécois a amorcé avec force un tournant vers l'avenir et qu'il n'a pas fini de nous surprendre.

## Artopex passe au 4.0

Au printemps dernier, Daniel Pelletier annonçait, en présence de la ministre de l'Économie, de la Science et de l'Innovation et ministre responsable de la Stratégie numérique, Madame Dominique Anglade, des investissements de l'ordre de 30,1 M\$ visant la modernisation de ses usines et de son Siège social. « Nous étions à un carrefour où l'on devait prendre la décision d'investir de façon majeure dans nos équipements manufacturiers, si l'on voulait réellement accroître notre productivité et, incidemment, nos parts de marché en Amérique du Nord », explique Daniel Pelletier, Président et directeur-général d'Artopex.

La visite de l'usine et des deux premières phases d'implantation de robotisation que l'entreprise a amorcées en début d'année ne laissent présager aucun doute sur la façon dont cette usine de meubles en laminé de Granby continuera de se convertir en une usine de fabrication hautement technologique au cours des prochaines années.



800 Vadnais

## L'épicentre de la collaboration et de la productivité d'Artopex

### Un Siège social aux vocations multiples

La modernisation du Siège social de l'entreprise s'est avérée une occasion de réactualiser complètement les espaces de travail et de les transformer en une véritable salle de montre vivante. Le projet, qui s'est échelonné sur environ 18 mois, a sollicité le travail d'équipes internes, notamment pour s'assurer que la transformation répondrait aux objectifs de départ. Il était indispensable que le Siège social mette en lumière le positionnement « tout sous le même toit », cher aux yeux de la famille Pelletier, et qu'on puisse exposer les nombreux espaces de travail individuels et collaboratifs que l'on peut imaginer avec le mobilier Artopex.

Les bureaux du nouveau Siège social ont été développés selon les meilleures pratiques en aménagement d'environnements de travail, une expertise acquise à travers la réalisation de nombreux projets pour des clients au Canada et aux États-Unis.

Un espace a aussi été dédié à l'Académie Artopex, qui proposera une formation aux détaillants, aux architectes, aux designers, ainsi qu'aux installateurs. « L'Académie Artopex sera d'abord et avant tout une plateforme pour consolider les liens avec nos partenaires-détaillants et pour augmenter leur niveau de compétences sur l'utilisation optimale de nos produits dans différents espaces de travail », explique Francis Pelletier, Directeur, expérience client.



Produits Artopex  
Tabouret et chaise visiteur Crema, table Bistro Downtown et table Take Off



Produits Artopex  
Tabouret Element Dynamique, tabouret Crema et table Take Off Conférence

Les bureaux du nouveau Siège social ont été développés selon les meilleures pratiques en aménagement d'environnements de travail.



Produits Artopex  
Réception RC3, fauteuils lounge Cuadro et Fjord, table Fences et tabouret Element Dynamique



800 Vadnais  
L'épicentre de la collaboration  
et de la productivité d'Artopex



Produits Artopex  
Tabouret Crema, mobilier lounge Cuadro avec table basse à angle et mobilier collaboratif Downtown







## 800 Vadnais L'épicentre de la collaboration et de la productivité d'Artopex



Produits Artopex  
Mobilier Take Off Conférence, chaise de bureau Hanso et tabouret Element Dynamique

### L'expression de la marque employeur

Les nouveaux espaces de travail d'Artopex ont par ailleurs été conçus selon une vision RH bien établie. L'entreprise étant confrontée aux mêmes défis que la plupart des entreprises manufacturières de la région au niveau du recrutement et de la rétention des employés qualifiés, le nouveau Siège social a représenté l'occasion de s'interroger sur la marque employeur et de trouver des façons d'augmenter le bien-être des employés. « Nous avons le souhait d'offrir aux employés plus qu'un nouveau poste de travail. Nous avons décidé de créer plusieurs salles de rencontre pouvant accueillir de 5 à 10 personnes de façon confortable et fonctionnelle pour favoriser la collaboration entre nos employés », affirme Martin Pelletier, Directeur, murs architecturaux. « Nous avons aussi pris la décision de rassembler pour la première fois les employés d'usine et de bureau à la même cafétéria », continue-t-il.

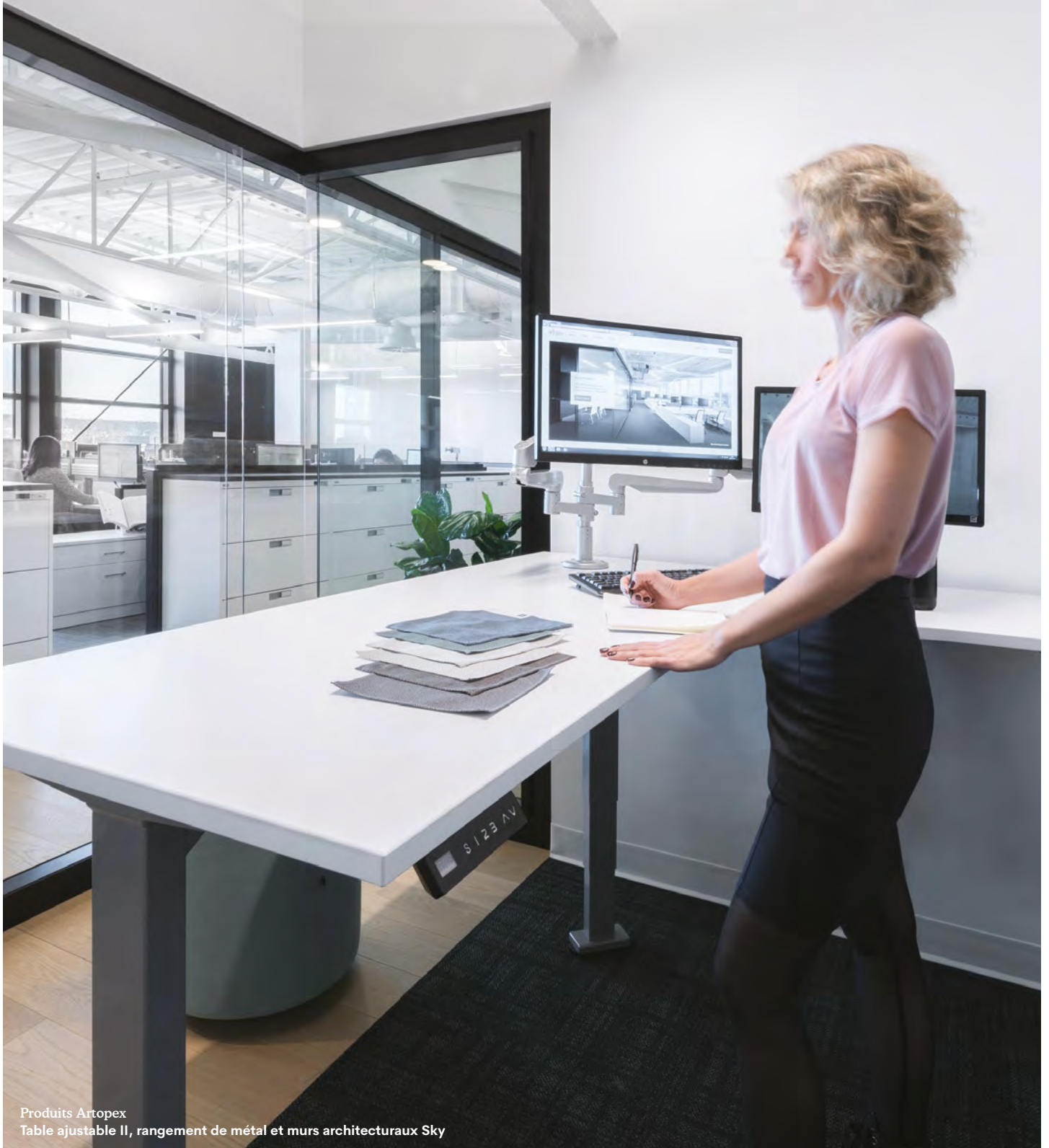
Tous les midis, les gestionnaires et les employés des équipes de production et d'administration se côtoient ainsi dans un endroit décontracté, connecté sur le paysage extérieur inspirant des Cantons-de-l'Est. Une salle de jeu comportant des tables de ping-pong et de soccer sur table a été aménagée à la cafétéria, et une terrasse extérieure sera officiellement ouverte au printemps 2019.



Produits Artopex  
Mobilier collaboratif Downtown et tabouret Element Dynamique



La transformation du nouveau Siège social a représenté l'occasion de s'interroger sur la marque employeur et de trouver des façons d'augmenter le bien-être des employés.



Produits Artopex  
Table ajustable II, rangement de métal et murs architecturaux Sky

## 800 Vadnais

### L'épicentre de la collaboration et de la productivité d'Artopex

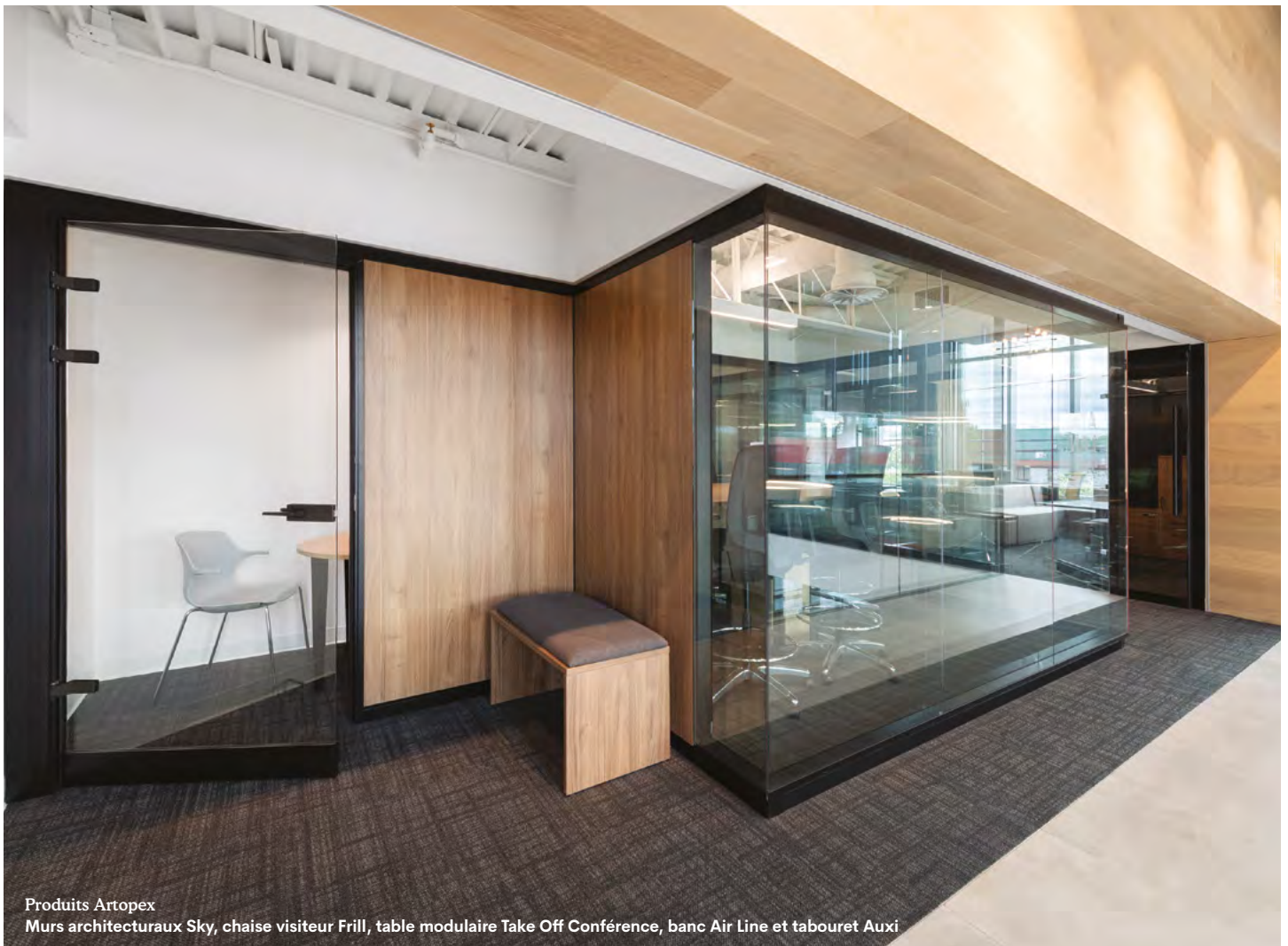
#### Une ambiance signature toute en lumière

Les murs architecturaux Sky sont à l'honneur dans les nouveaux bureaux d'Artopex. Tantôt en verre simple, tantôt en verre double ou en fini miroir, ces partitions définissent les espaces des bureaux individuels, à aire ouverte ou de rencontre et laissent pénétrer la lumière de façon transversale à chacun des étages. D'ailleurs, l'équation entre la fenestration généreuse du bâtiment proposée par les architectes et la lumière générée par les murs Sky est fédératrice d'une ambiance distinctive, que l'on pourrait considérer comme « signature » des nouveaux bureaux.

Parce que les espaces de travail à aire ouverte génèrent un besoin croissant pour les endroits offrant une meilleure

acoustique pour les rencontres d'équipe ou tout simplement pour faire un appel personnel, Artopex mettra en marché dès novembre sa nouvelle gamme de Mute Box, des cabines autoportantes d'une place ou de deux à quatre places. Le marché laisse présager une percée importante pour ce produit qui s'intègre facilement dans n'importe quel type d'espace et de bâtiment.

On ressort inspiré du Siège social d'Artopex et transporté par l'énergie de cette entreprise manufacturière animée par deux générations d'entrepreneurs, qui se dirigent tout simplement vers de très hauts sommets.



Produits Artopex  
Murs architecturaux Sky, chaise visiteur Frill, table modulaire Take Off Conférence, banc Air Line et tabouret Auxil





Produits Artopex  
Murs architecturaux Sky, mobilier collaboratif Downtown et tabouret Hanso



**800 Vadnais**  
**L'épicentre de la collaboration**  
**et de la productivité d'Artopex**



Produits Artopex  
Table partagée Take Off, chaise de bureau Vortex, tabouret Element Dynamique, rangement de métal et serrure Noki



Produits Artopex  
Mobilier Conférence Essentia et chaise de bureau Sentinel



Produits Artopex  
Rangement de métal





Produits Artopex  
Collection Casiers et serrure Noki multiutilisateur







L'industrie manufacturière doit miser sur l'innovation et adopter de nouvelles technologies. C'est exactement ce que fait Artopex.



# État de sièges

Élégant et intemporel, le bleu est vecteur de créativité et de sérénité.



01

## Accessoires de métal

Corbeille horizontale, contenant à papeterie et pot à crayons

02

## Chaise de bureau

Sentinel



03

## Tabouret

Element Dynamique

04

**Chaise de bureau**  
Tabouret Dotcom



05

**Chaise visiteur**  
Minimax

06

**Tissu grade 5**  
Fedora (couleur : Aegean)



07

**Chaise visiteur**  
Frill



# Premier Tech

ÉTUDE DE CAS





Pour aménager les bureaux de Premier Tech à Rivière-du-Loup, la firme de design attirée au projet s'est inspirée des valeurs de l'entreprise : innovation et travail d'équipe. Les espaces de rencontre intègrent notamment le mobilier Take Off Conférence, favorisant les échanges et permettant la création de concepts novateurs.





Premier Tech  
Étude de cas



01



02



03



04



01

### **CHAISE DE BUREAU BLITZ**

Blitz vous offre tous les avantages d'un fauteuil de qualité supérieure, mais abordable. L'ingéniosité du réglage automatique de l'inclinaison de l'assise assure un confort parfait, de manière naturelle.

02

### **TABLE TAKE OFF ET PATTES TECHNO DOUBLE «O»**

La collection de mobilier autoportant Take Off permet de configurer un poste exécutif unique, distingué et à votre image. Elle offre maintenant une série de pattes inédites pouvant s'agencer avec les surfaces des tables et se décliner selon plusieurs couleurs.

03

### **MOBILIER TAKE OFF CONFÉRENCE**

D'une qualité exceptionnelle, le mobilier Take Off Conférence est conçu pour faciliter la tenue de rencontres collaboratives et productives. Il peut autant être aménagé dans des salles de réunion que dans des salles de formation.

04

### **CHAISE DE BUREAU LOVEFLEX**

Offerte en version multitâche ou exécutive, la chaise Loveflex est le résultat d'une fusion parfaite entre l'ingénierie et le design. Personnalisez-la en choisissant l'assise, le dossier, les accoudoirs, le mécanisme de réglage et la base.



Produits Artopex  
Fauteuil Fjord dossier moyen et repose-pieds, base tubulaire



# Fjord

MOBILIER LOUNGE

En nature, les eaux vertigineuses du fjord, ancienne vallée glaciaire envahie par la mer, tracent une courbe prononcée, emmurée par des parois rocheuses abruptes. La coexistence entre les formes angulaires et les courbes organiques de cette merveille naturelle crée une dualité géométrique qui s'incarne pleinement dans le design du nouveau fauteuil Fjord.

Un hôtel par  
A hotel by

MU  
UK

ARCHITECTURE  
CONSTRUCTION

### Faites comme chez vous avec Fjord

Les nouvelles générations partagent une vision différente du travail comparativement aux précédentes. Les entreprises se tournent donc de plus en plus vers l'inclusion d'éléments inspirés du design résidentiel pour transformer leurs bureaux en un lieu favorisant la créativité et rappelant le confort de la maison, tout en aménageant les espaces avec des meubles durables et de qualité. Grâce à son allure chaleureuse, le mobilier lounge Fjord matérialise un sentiment de calme et de bien-être et s'adapte aux valeurs distinctes des professionnels d'aujourd'hui.

### La collection

En plus de favoriser l'adoption de postures détendues, le design du mobilier Fjord encourage la tranquillité d'esprit. Les fauteuils sont offerts en deux hauteurs de dossier (haut ou moyen) et avec un piètement en croix ou une base tubulaire en métal pouvant être déclinés selon plusieurs couleurs. Un appuie-tête offrant un plus grand degré d'intimité est intégré au dossier haut, enveloppant ainsi l'utilisateur dans un espace personnel et confortable. Consolidez le look résidentiel de votre espace avec le repose-pieds et les trois formats de tables Fjord, tous également proposés en finis de couleurs variées.



Produits Artopex  
Collection de tables Fjord (trois formats offerts)





Produits Artopex  
Fauteuil Fjord dossier haut avec appuie-tête et table Fjord, base tubulaire

# Université Bishop's

ÉTUDE DE CAS





La bibliothèque de l'Université Bishop's a été rénovée en un carrefour de ressources éducatives pour mieux desservir sa population étudiante. Le nouvel espace offre un environnement orienté sur l'engagement collaboratif et actif, reflétant la volonté d'innover de l'université. L'intégration des tabourets Element Dynamique, combinés aux tables Bistro Downtown, propose un lieu central d'échanges et d'apprentissages qui encourage la mise en commun des connaissances.



#### **TABOURET ELEMENT DYNAMIQUE**

Offerts en plusieurs formats, les tabourets Element Dynamique sont conçus pour promouvoir le mouvement, favoriser la concentration et l'éveil, en plus d'encourager une posture ergonomique non statique.



#### **TABLE BISTRO DOWNTOWN**

Tables aux fonctions, hauteurs et formats divers. Le mobilier Downtown offre toute la flexibilité nécessaire pour créer des espaces de collaboration adaptés à vos besoins.

# La cafétéria

L'ART DE SE RÉINVENTER

Les façons de travailler sont en constante évolution. Aujourd'hui, les codes conventionnels de l'aménagement de bureau s'éclatent et l'usage de la cafétéria se réinvente. Elle est autant synonyme de collaboration et de partage, que de retraite et de détente. Suivant les nouvelles tendances en matière de travail collaboratif, les professionnels s'y retrouvent pour des rencontres spontanées dans le but de remuer des idées, de stimuler la créativité ou de simplement apprendre à mieux se connaître. Lumière naturelle, confort et design inspirant sont des éléments centraux dans l'aménagement d'espaces cafétéria.



**Manger**



**Échanger**



**Relaxer**



**Collaborer**



**Recharger**





Produits Artopex  
Tabouret Crema, chaise visiteur Frill et table Take Off Conférence

La cafétéria : un espace vital où nourrir corps, esprit  
et créer des liens d'amitié.



## La cafétéria L'art de se réinventer

Les chaises visiteurs se réinventent pour égayer les espaces de travail en alliant style et confort. Tout en étant un atout pour le décor, les chaises Artopex ne négligent en aucun cas l'ergonomie, afin que les utilisateurs puissent travailler confortablement ou se restaurer lorsqu'ils sont à la cafétéria.







### **COLLECTION DE CHAISES OLÉ**

Réveillez votre passion pour le design avec Olé, une chaise qui s'inscrit parfaitement dans les tendances actuelles. Sa coque profilée est offerte en placage de bois ou en plastique dans une variété de couleurs éclatantes pour vos espaces de bureau.



### **TABOURET CREMA**

Gracieuse et moderne, la Crema est une chaise empilable qui a du style. La collection comprend un tabouret au design contemporain muni d'un dos bas, pouvant être rembourré d'un coussin de couleur.



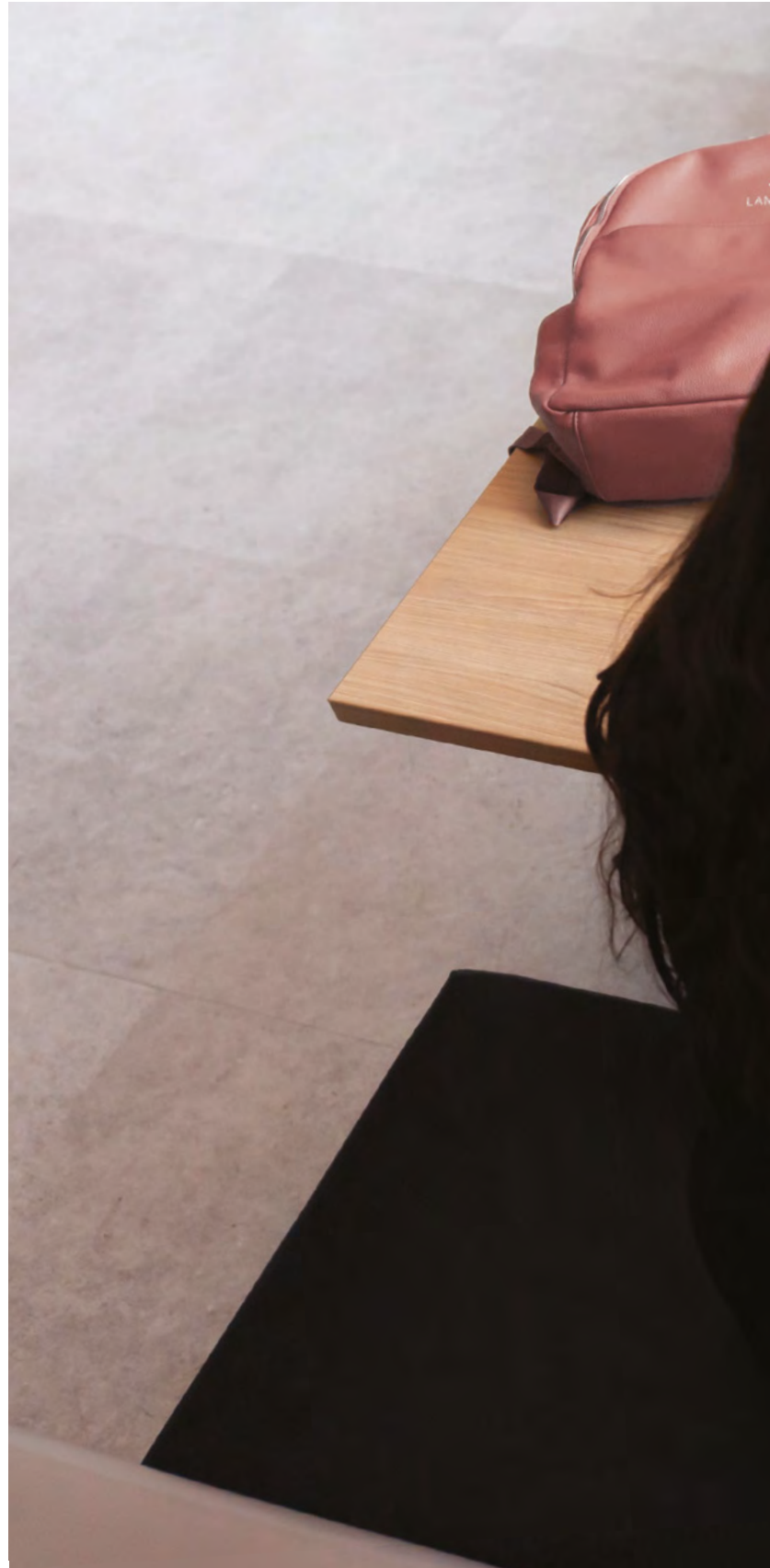
### **TABOURET XPRESSO**

Offerte en format tabouret et visiteur, la chaise Xpresso propose un design jeune et vivifiant, ainsi qu'un choix de couleurs et de configurations variées pour redéfinir le concept de la chaise empilable multiusage.

## La cafétéria L'art de se réinventer

### Travailler en toute quiétude

La cafétéria peut autant se transformer en un espace de travail individuel flexible et serein, qu'en un lieu de rassemblement informel.















# Groupe Germain Hôtels

UN STYLE MODERNE ET ÉPURÉ  
SIGNÉ ARTOPEX

Le Groupe Germain Hôtels est une entreprise québécoise propriétaire d'hôtels-boutiques à travers le Canada. Depuis l'ouverture du tout premier établissement en 1988, cette société familiale est reconnue pour son service à la clientèle d'exception et pour son design aligné aux tendances actuelles. Faisant partie des 50 sociétés les mieux gérées au pays, le Groupe Germain Hôtels offre à ses invités une expérience unique et raffinée. Respect, travail d'équipe, audace, sens de l'esthétisme et générosité sont les valeurs au cœur des préoccupations du Groupe Germain Hôtels et de l'expérience-client offerte.

Artopex est fière d'avoir contribué à l'aménagement de leurs nouveaux bureaux.

Produits Artopex  
Murs architecturaux Sky, chaise visiteur Frill, tabouret Element Dynamique  
et table partagée Take Off avec écran d'intimité en feutre

Groupe Germain Hôtels  
Un style moderne et épuré signé Artopex



Produits Artopex  
Murs architecturaux Sky, chaise visiteur Frill et mobilier autoportant Take Off



Le siège social du Groupe Germain Hôtels déménageait dans de nouveaux locaux et souhaitait revisiter les façons de travailler et de collaborer de ses équipes. Des salles de réunions, des bureaux fermés et ouverts ont été aménagés pour promouvoir la communication et le travail collaboratif. Les murs architecturaux Sky ont été intégrés pour créer des espaces de rencontres intimes et optimiser la productivité dans les bureaux fermés, tout en exhibant l'esthétisme des lieux. Ils assurent un environnement des plus lumineux et empêchent le son de devenir source de distraction. Les murs des salles de rencontre fermées sont habillés de feutre pour assurer une propriété acoustique supérieure.

Des tables partagées pour les postes individuels sont accompagnées de tabourets Element Dynamique afin de favoriser une posture ergonomique non statique et d'encourager la collaboration. Le Groupe Germain a placé

ses employés et leurs besoins au cœur du projet en leur offrant un milieu de travail flexible et harmonieux, qui encourage la créativité et la poursuite d'objectifs professionnels. L'ensemble du projet est un coup de cœur pour l'entreprise, puisqu'il réussit à intégrer sa signature moderne et à respecter les tendances actuelles en aménagement d'espaces de travail.

**Le Groupe Germain Hôtels  
a placé ses employés et leurs  
besoins au cœur du projet  
en leur offrant un milieu de  
travail flexible et harmonieux.**









# Axel

## L'esprit ouvert

QUAND LE MOBILIER DE BUREAU  
S'ADAPTE À L'HUMAIN

Dès le début de 2019, les regards seront tournés vers la toute nouvelle solution d'aménagement pour aires ouvertes Axel d'Artopex. Ce système à tuiles a été conçu pour appuyer intelligemment l'émergence des bureaux ouverts. Son design permet de concevoir des zones aux degrés d'interaction et d'acoustique variés, tout en offrant une grande latitude de personnalisation.

Axel offre une divergence de styles d'espaces selon les tâches à accomplir ou les rôles à jouer dans une équipe au cours d'une même journée. Cette plateforme permet de multiplier facilement les formats de bureaux ouverts et de les faire alterner avec des bureaux semi-fermés, des zones collaboratives multimédia ou des « bulles » réservées au calme et à la concentration.

## Axel L'esprit ouvert

Pour les zones de travail collaboratives et de relaxation, Axel présente des pavillons dont le design se démarque au niveau de l'esthétisme et de sa faculté à rééquilibrer l'espace. Ces pavillons semi-fermés permettent de créer des espaces signatures, des lieux de rassemblement et de jouer sur un ressenti qui s'approche davantage de la nature. À cet égard, le mariage de textures et de finis des tuiles, comme le feutre, le verre et l'acrylique, génère

des environnements de travail empreints d'authenticité et dont la gestion du confort acoustique est intégrée à même la conception. Il va sans dire qu'Artopex n'a donc pas lésiné sur les options de finis pour sa nouvelle plateforme et l'entreprise introduira expressément en janvier une carte de tissus Grade A, offerte à prix compétitif et dans un choix de couleurs actuelles. À découvrir dès janvier 2019!

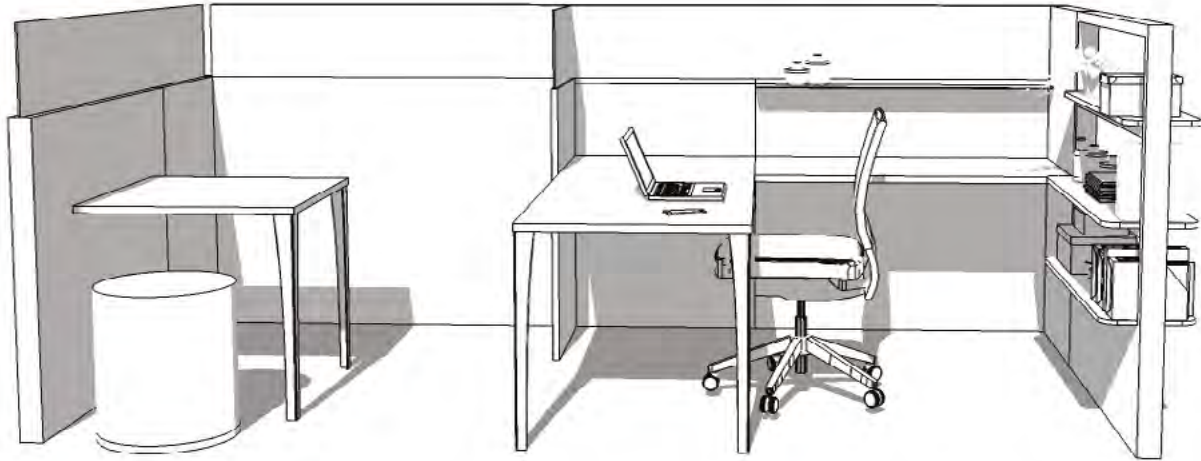


**Poste de travail**  
Semi-fermé, pour un plus grand niveau d'intimité ou de concentration



**« Bulle d'intimité »**  
Pour la relaxation





**Bureau ouvert**  
Multiplicité des fonctions



**Bureaux à aire ouverte**  
Collaboration et interaction

Axel  
L'esprit ouvert









Axel  
L'esprit ouvert





Une plateforme flexible d'éléments modulaires permettant la création d'espaces de travail à aire ouverte en toute liberté grâce à un vaste choix de couleurs, de textures, de finis et de matériaux.

# Mute Box

OFFREZ LE CONFORT ACOUSTIQUE







### **Le silence fait maintenant partie de votre espace**

Artopex mettra officiellement en marché sa nouvelle collection Mute Box, des cabines autoportantes entièrement meublées. Deux modèles offerts avec différentes options seront présentés, soit la cabine Solo pour le travail individuel, et la Collab pour les rencontres collaboratives de deux à quatre personnes.

Le confort acoustique élevé proposé par les cabines Mute Box permettra de s'isoler un instant du brouhaha des aires ouvertes. La cabine Solo a notamment été conçue pour offrir la possibilité de faire un appel en toute intimité ou pour accomplir un travail individuel requérant un haut niveau de concentration. La cabine Collab propose pour sa part des aménagements pour appuyer différents types de rencontres, tout en s'assurant de ne pas être dérangé par le bruit environnant. L'avantage des Mute Box réside également dans le fait que, comme ces cabines sont autoportantes, elles peuvent être intégrées facilement dans n'importe quel espace, et ce, sans modifier le bâtiment existant. De plus, elles comportent des options technologiques pour accueillir, par exemple, des écrans télévisés, ainsi qu'une gamme complète de choix de finis pour personnaliser le look de sa cabine.

La collection Mute Box apporte incontestablement une réponse au besoin d'intimité et de silence qui émerge des espaces de travail ouverts.

# Aéroport de Québec

ÉTUDE DE CAS



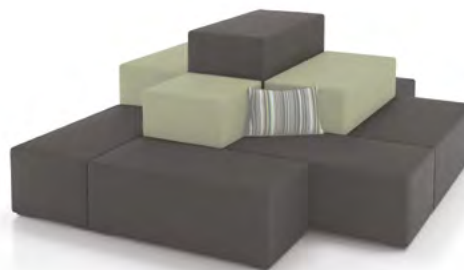


L'aménagement de l'Aéroport international Jean-Lesage de Québec devait allier confort et design. Résultat : un aéroport élégant et aéré, meublé avec les chaises sur poutre Voyager près des portes d'embarquement et avec le mobilier Cuadro et Downtown pour un plus grand confort. Afin d'atteindre les objectifs de ce projet, certains produits ont été développés sur mesure.



#### **SIÈGES SUR POUTRE VOYAGER**

Le système polyvalent de sièges sur poutre Voyager est à la fois durable et confortable. Ces sièges, tables, ottomans et repose-pieds se combinent sans difficulté et permettent une multitude de configurations.



#### **MOBILIER LOUNGE DOWNTOWN**

La collection Downtown propose un mobilier de bureau décontracté qui permet de créer des aires de collaboration de style lounge, réunion ou agora, à partir d'un large éventail de modèles de banquettes.

# Le Libertas

ÉTUDE DE CAS







L'aménagement des condos commerciaux du nouvel édifice Le Libertas offre des espaces avant-gardistes et stimulants aux entreprises à la recherche d'un lieu de travail raffiné. Les murs architecturaux Sky ont été sélectionnés pour leur capacité à créer des environnements intimes pour les rencontres et le travail individuel, tout en assurant la productivité des équipes. Résultat : un milieu de travail épuré, lumineux et moderne, qui s'arrime à l'ADN des entreprises occupant ces espaces.

Libertas  
Étude de cas



01



02



03



04



01

### **MOBILIER AUTOPORTANT TAKE OFF**

La collection Take Off est une ligne ultrapolyvalente pour l'aménagement d'espaces ouverts ou de bureaux privés. Les tables partagées Take Off favorisent les échanges, et les modules à niveaux multiples permettent de créer des espaces de rangement variés.

02

### **CHAISE DE BUREAU BLITZ**

Avec son dossier en maille respirante et ses options confortables d'appui-tête ou de support lombaire ajustable en hauteur, la chaise Blitz abolit les frontières entre le travail et la détente.

03

### **CHAISE VISITEUR FRILL**

Vivifiez vos espaces de bureau avec Frill. Ces chaises ajouteront fraîcheur et style aussi bien aux bureaux qu'à la salle d'attente.

04

### **MURS ARCHITECTURAUX SKY**

Les murs architecturaux Sky sont conçus pour créer des environnements lumineux qui favorisent à la fois la collaboration et la concentration, tout en exhibant remarquablement l'esthétisme des lieux.

# Beautés naturelles

Évoquez le calme et la quiétude dans le design de vos espaces de travail en combinant des couleurs inspirées de la nature.



01

**Accessoires de métal**  
Corbeille verticale et pot à crayons

02

**Fauteuil lounge**  
Lancelot





03

**Chaise de bureau**  
Vortex



04

**Chaise visiteur**  
Olé



05

**Rangement de métal**  
Caisson avec coussin



# Transcontinental

ÉTUDE DE CAS





Transcontinental déménageait dans de nouveaux bureaux et souhaitait créer une ambiance à aire ouverte lumineuse avec un aménagement qui procurerait suffisamment d'intimité pour favoriser le travail individuel productif. La collection de bureaux Air Line a été privilégiée dans cet aménagement pour ses lignes épurées et le système à panneaux Uni-T pour assurer le niveau d'intimité requis. La serrure électronique Noki était toute désignée pour compléter cet aménagement et répondre à l'important besoin de rangement.



**Transcontinental**  
**Étude de cas**



01



02



03



04



01

### **AIR LINE**

Cette collection de bureaux ergonomiques et de rangement permet de multiplier les possibilités de combinaisons et d'aménagements pour les espaces de travail fermés ou à aires ouvertes.

02

### **CLASSEURS**

Les modules de rangement Artopex (armoires, classeurs et caissons) couvrent tous les besoins. Ils sont offerts en plusieurs hauteurs et configurations et peuvent être agencés avec toutes nos collections grâce à un choix de 30 couleurs en émail.

03

### **SYSTÈME UNI-T**

Le système à panneaux Uni-T convient aux aires ouvertes, aux bureaux individuels, aux aménagements conventionnels ou de travail partagé. Les panneaux procurent l'intimité requise et permettent l'installation de composantes électriques ou d'accessoires de bureau.

04

### **NOKI**

La serrure électronique Noki sans clé, exclusive à Artopex, est un système de sécurité simple et efficace pouvant être intégré sur tous les produits de rangement Artopex. La version multiutilisateur est également disponible et peut être programmée avec un code d'accès à six chiffres qui se réinitialisera automatiquement après chaque utilisation.

# La haute saison des nouveautés

Artopex présente cet automne trois autres nouveautés qui feront certainement partie de vos aménagements.



01

## TABLE DE RÉUNION AJUSTABLE

Le mobilier assis-debout fait désormais partie du paysage des espaces de bureau et on sait d'ores et déjà qu'il est là pour de bon. Artopex présente donc une série de tables de réunion ajustables. Doté d'un système d'ajustement pneumatique, ce modèle est offert dans différents formats de surfaces et dans un piètement noir ou argent. À intégrer à l'extrémité d'un bureau pour bonifier la surface de travail d'un segment assis-debout, ou dans un espace ouvert pour les rencontres collaboratives.



02

## CHAISE ÉDUCATIONNELLE GENIUS

La collection Genius d'Artopex compte un nouveau joueur : la chaise éducationnelle. Cette chaise possède une ergonomie parfaitement adaptée aux impératifs des aménagements d'apprentissage : base sur roulettes, siège pivotant, rangement intégré pour sac à dos, tablette de travail munie d'un porte-gobelet, ainsi que d'un support à écran. La chaise éducationnelle Genius s'insère avec justesse dans le nouveau courant du «flexible learning».





03

### TABOURET LOG

Vous choisissez ce tabouret polyvalent et ajustable comme siège d'appoint dans un bureau ou dans un aménagement lounge. Son ajustement en hauteur et sa base basculante permettent de stimuler la concentration, de renforcer les muscles abdominaux, en plus d'améliorer la circulation sanguine et la posture. La base en plastique, facilement nettoyable, correspond également aux besoins des établissements scolaires.

## L'art et la manière

LT945-F-1118

### Dépôt légal

Bibliothèque et Archives nationales du Québec

### Pour la santé de la planète

L'art et la manière, un guide d'inspiration qui respecte l'environnement.

Imprimé sur du papier Rolland Enviro 100, contenant 100 % de fibres postconsommation, fabriqué à partir d'énergie biogaz. Il est certifié Procédé sans chlore, garant des forêts intactes et ECOLOGO 2771.

### Nous économisons

12 808 kg CO<sup>2</sup> : 51 043 km parcourus en voiture.

282 kg de déchets : 143 fois la quantité de déchets produits en moyenne par un Canadien par jour.



artopex®

ARTOPEX  
Siège social

**artopex.com**

800, rue Vadnais  
Granby, QC, Canada J2J 1A7  
T 1 800 378 0189